

Lüb 1

hilf deinem volk, herr jesu christ

vincent lübeck

1654-1740

(p. kiel jr.)



kantate voor 4-stemmig koor, strijkers en continuo

Hilf deinem Volk, Herr Jesu Christ

Cantate voor 4 st. gemengd koor en continuo
(Ad lib. 1e, 2e, en 3e viool, altviool, cello)*)

VINCENT LÜBECK (1654-1740)
Klavieruittreksel: Piet Kiel Jr.

Allegro

Sopr. *f* 5
Hilf dei - nem Volk, Herr Je - su

Alt
Hilf dei - nem Volk, hilf dei - nem Volk, Herr Je - su, Je - su

Ten.
Hilf dei - nem Volk, Herr Je - su

Bas
Hilf dei - nem Volk, Herr Je - su

Orgel
mf

10 15

Christ, Herr Je - su Christ,

Christ, Herr Je - su Christ, Herr Je - su Christ, Herr

Christ, Herr Je - su Christ, Herr Je - su Christ, Herr

Christ, Herr Je - su Christ,

16

mf 20

Herr Je - su Christ, und se - - - gne, und se - - - gne, und se - -

Je - su, Herr Je - su Christ, *mf* und se - - - gne, und se - - - gne, und

Je - su, Herr Je - su Christ, *mf* und se - - - gne, und se - - - gne, und

Herr Je - su Christ, *mf* und se - - - gne, und se - - - gne, und

25

p 30

- - - gne, und se - - - gne, und se - - - gne, und se - gne,

- - - gne, *p* und se - - - gne, und se - - - gne, und se - gne,

se - - - gne, *p* und se - - - gne, und se - - - gne, und se - gne,

se - - - gne, und se - - - gne, und se - gne, und se - gne, und se - gne, und se - gne,

35

was dein — Erb - teil ist, und se - - - gne, und se - - - gne, und

was dein — Erb - teil ist, und se - - - gne, und se - - - gne, und

was dein — Erb - teil ist, und se - - - gne, und se - - - gne, und

was dein — Erb - teil ist, und se - - - gne, und se - gne, und se - gne, und se - gne, und

40

45

se-gne, und se - - - gne, und se - - - gne, was dein — Erb - teil

se - gne, und se - - - gne, und se - - - gne, und se - gne, was dein — Erb - teil

se - gne, und se - - - gne, und se - gne, se - gne, und se - gne, was dein — Erb - teil

se - gne, und se - gne, se - gne, und se - gne, was dein — Erb - teil

50

55

ist. Wart und pfleg ihr'r zu al - ler Zeit, zu

ist. Wart und pfleg ihr'r zu al - ler Zeit,

ist. Wart und pfleg

ist.

60

al - ler Zeit,

ihr'r zu al - ler Zeit,

und heb - Sie hoch, hoch, hoch, hoch, in E - - -

65

70

wart und pfleg ihr'r zu
 wart und pfleg ihr'r zu al - ler Zeit, pfleg ihr'r zu —
 wart und pfleg ihr'r zu al - ler Zeit, wart und pfleg ihr'r — zu
 - - - - - wig - keit.

75

al - ler Zeit.
 al - ler Zeit.
 al - ler Zeit.
 und heb — Sie hoch, hoch, hoch, hoch in E - - -

80 85

Wart und pfleg ihr'r zu al - - ler Zeit, zu al - ler Zeit,
 Wart und pfleg ihr'r zu al - - ler Zeit, zu al - ler Zeit, und
 Wart und pfleg ihr'r zu al - ler Zeit, zu al - ler
 wig-keit. Wart und pfleg ihr'r zu al - ler Zeit, zu al - ler

90

und heb — Sie hoch, und heb — Sie hoch, hoch, in
 heb — Sie hoch, und heb — Sie hoch, und heb Sie hoch, hoch, in
 Zeit, und heb — Sie hoch, und heb Sie hoch, hoch, in
 Zeit, und heb — Sie hoch, und heb — Sie hoch, hoch, hoch, in

95

100

E - - - - - wig-keit, und heb Sie hoch, hoch,
 E - - - - - wig-keit, und heb Sie hoch, hoch,
 E - - - - - wig-keit, und heb Sie hoch, hoch,
 E - - - - - wig-keit, und heb Sie hoch, hoch,

105

rit.

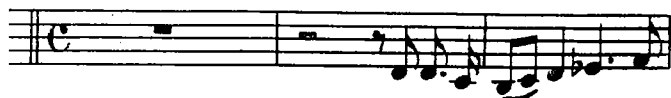
110

hoch, in E - - - - - rit. - - - - - wig - keit.
 hoch, in E - - - - - rit. - - - - - wig - keit.
 hoch, in E - - - - - rit. - - - - - wig - keit.
 hoch, in E - - - - - rit. - - - - - wig - keit.

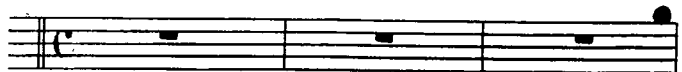
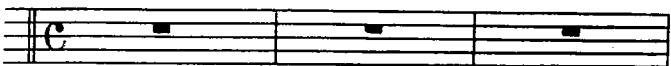
199
Adagio



Zeig uns deine Barmherzigkeit,



Wie unsre Hoffnung zu dir



steht,

Zeig uns dei - ne Barmher - zig - keit,

wie uns - re Hoff - nung zu dir steht.

The first system consists of five staves. The top two staves are vocal lines in treble clef. The third staff is a vocal line in treble clef with lyrics. The fourth staff is a vocal line in bass clef with lyrics. The bottom two staves are piano accompaniment in G major, with the right hand playing chords and the left hand playing a simple bass line.

Allegro 210

Auf dich hof - fen wir, lie - ber Herr, in Schan - - den lass uns

Auf dich hof - fen wir, lie - ber

The second system consists of five staves. The top two staves are vocal lines in treble clef with lyrics. The third staff is a vocal line in treble clef with lyrics. The fourth staff is a vocal line in bass clef with lyrics. The bottom two staves are piano accompaniment in G major, with the right hand playing chords and the left hand playing a simple bass line.

Auf dich hof - fen wir, lie - ber
 nimmer-mehr, in Schanden lass uns nimmer-mehr, in Schanden, lass uns nimmer-
 Herr, in Schanden, lass uns nimmer mehr, in Schanden, lass uns
 Auf dich hof - fen wir, lie - ber Herr, in Schanden, lass uns

2 15

Herr, in Schanden lass uns nimmer mehr in Schanden lass uns
 nimmer-mehr. Auf dich hof - fen wir, lie - ber
 nimmer-mehr.
 nimmer-mehr.

• nim-mer-mehr, in Schanden lass uns nim - - mer-mehr,
 Herr, in Schan - - den lass uns nimmer-mehr, in Schan - - den lass uns
 Auf dich hof - fen wir, lie - ber Herr, in Schan - - den lass uns
 Auf dich hof-fen wir, lie - ber

• Auf dich hof - fen wir, lie - ber Herr, in Schan - - den lass uns
 nimmer-mehr. Auf dich hof - fen wir, lie - ber
 nimmer-mehr, in Schanden lass uns nim - - mer-mehr, in Schan-den lass uns
 Herr, in Schan - - den, lass uns nim-mer-mehr, in Schanden lass uns nim - -

nimmer-mehr, in Schanden lass uns nimmer-mehr in

Herr, in Schanden lass uns nimmer-mehr, in Schanden lass uns nimmer-mehr, in

nimmer-mehr, in Schanden lass uns nimmer-mehr, in Schanden lass uns nimmer-mehr, in

mer-mehr, in Schanden lass uns nimmer-mehr, in

Schan - - den lass uns nimmer-mehr. Auf dich hof-fen wir, lie-ber

Schan - - den lass uns nimmer-mehr.

Schanden lass uns nimmer-mehr.

Schan - - den lass uns nimmer-mehr.

Herr, in Schan - - den lass uns nim - mer-mehr, in Schanden lass uns nim - -

Auf dich hof - fen wir lie - ber Herr, in Schan - - den lass uns

Auf dich hof - fen wir, lie - ber

235

- mer-mehr. Auf dich hof - fen wir, lie - ber

nim - mer-mehr, in Schanden lass uns nim - - mer-mehr.

Herr, in Schan - - den lass uns nimmer-mehr, in Schan - - den lass uns

Auf dich hof - fen wir, lie - ber Herr, in Schan - - den lass uns

Herr, in , Schan - - den lass uns nim-mer-mehr, in Schan-den lass uns

Auf dich hof - fen wir, lie - ber Herr, in Schan - - den lass uns

nim-mer-mehr. Auf dich hof - fen wir, lie - ber

nimmer-mehr, in Schanden lass uns nim - mer, - nim-mer-mehr.

240

nimmer-mehr, in Schan - - den lass uns nimmer-mehr. A - - - - - men, a -

nimmer-mehr, in Schan - - den lass uns nimmer-mehr. p A - - - - - men,

Herr, in Schan - den lass uns nimmer-mehr.

in Schan - den lass uns nimmer-mehr. A -

