

Inloggen op de ledenpagina



voorbeeld inlogschermb, maar het kan er ook anders uitzien (dit is afhankelijk van je webbrower)

vul bij **Gebruikersnaam** je **email adres** in

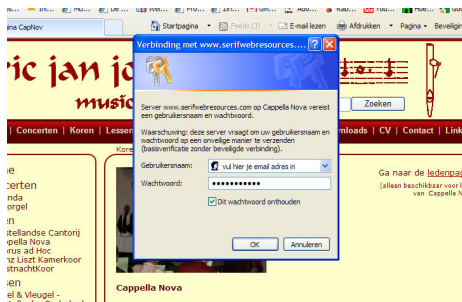
vul bij **Wachtwoord** het wachtwoord in dat is toegezonden door Serifwebresources

klik op OK

Problemen bij inloggen op de ledenpagina

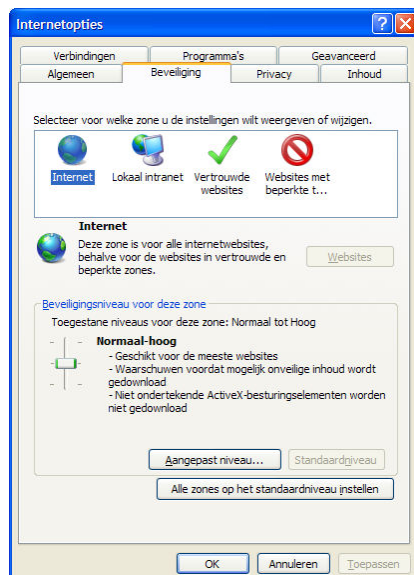
N.B. bij **Google Chrome** is het - nog steeds - een bekend probleem dat je niet kunt inloggen, er komt geen inlogschermb, er is (nog) geen oplossing voor. Gebruik dan als webbrower de 'gewone' Google (via Internet Explorer) of Mozilla Firefox (zie onder).

Krijg je (bij Internet Explorer) geen inlogschermb (voorbeeld inlogschermb zie onder, maar het kan er ook anders uitzien) om in te loggen op de beveiligde ledenpagina, maar krijg je alleen een wit scherm?



Dan komt dit mogelijk door de instellingen van internet.

Ga (in Internet Explorer) naar: **Extra** → **Internet opties** *tabblad* **Beveiliging** en zet het **Beveiligingsniveau voor deze zone** op **Normaal-hoog** (zoals in het voorbeeld hieronder) en klik op **OK**



Sluit daarna Internet Explorer af (klik op het kruisje rechts bovenaan),
en start opnieuw Internet Explorer.

Ga naar de gewenste ledenpagina van de website www.ericjanjooze.nl
waarschijnlijk zal nu het inlogscherf van de ledenpagina gewoon verschijnen
vul je Gebruikersnaam (=email-adres) en gekregen Wachtwoord in.

Werkt dit toch niet goed probeer dan eens een andere webbrowser, zoals Mozilla Firefox
<http://www.mozilla.org/nl/firefox/>